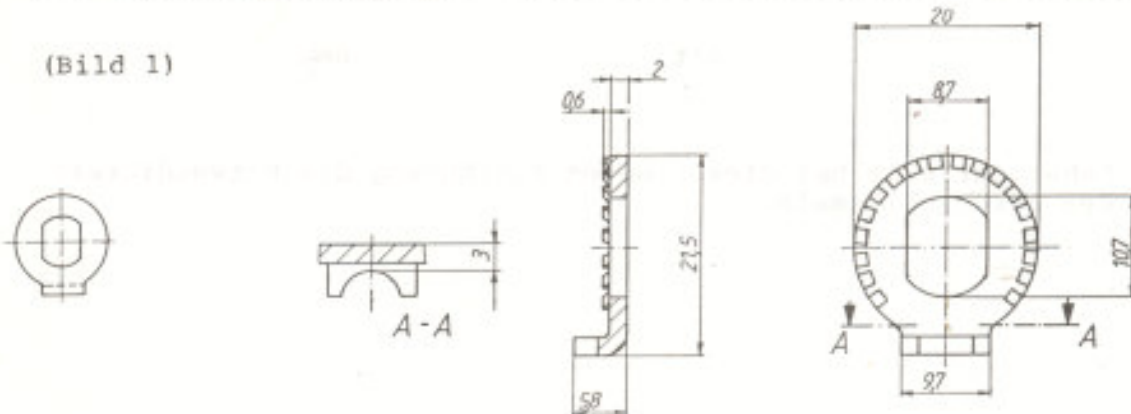


TORPEDO-Dreigangnaben

Ab Jahreswechsel 1987/88 haben sich bei den TORPEDO-Dreigangnaben zwei Änderungen ergeben:

1. Es werden neue Fixierscheiben benutzt (F&S-Best.-Nr. 0517 107 000), welche die Vorteile der geriffelten Fixierscheibe (F&S-Best.-Nr. 0517 102 000) und der Fixierscheibe mit Haltenasen (F&S-Best.-Nr. 0517 104 000) in sich vereinen.

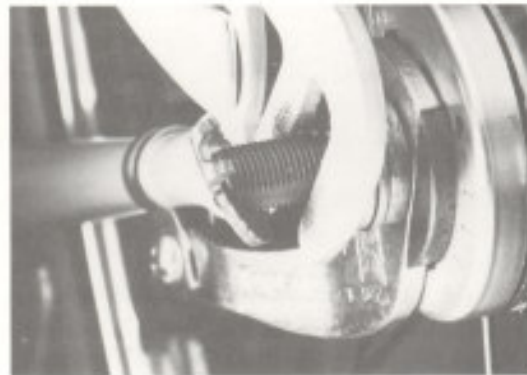
(Bild 1)



Da sich an der Nabe selbst nichts geändert hat, können Sie "alte" Fixierscheiben, die Sie eventuell noch im Lager haben, aufbrauchen und müssen auch beim Montieren keine Änderungen - weder am Fahrradrahmen noch im Montageablauf - beachten:

Neue Fixierscheiben auf beiden Achsenden so aufstecken, daß die Scheiben außen am Rahmen sitzen und die Nasen in das Ausfallende greifen.

(Bild 2)



Achsmuttern montieren und mit einem Anzugsmoment von max. 35 Nm anziehen.